

Report di investimento responsabile 2025

Regolamento (UE) 2019/2088

MiCROTEC S.p.A.

Julius Durst 98

39042 Bressanone, Italy

MiCROTEC

Da oltre 40 anni **MiCROTEC** è leader globale nello sviluppo di soluzioni avanzate di scansione, sensoristica, intelligenza artificiale e sistemi di ottimizzazione per l'industria del legno.

Fondata nel 1980, l'azienda ha rivoluzionato il settore introducendo tecnologie innovative per la caratterizzazione del legno, la digitalizzazione dei processi produttivi e l'uso più efficiente e sostenibile delle risorse naturali, diventando l'unico player in grado di offrire soluzioni di scanning e ottimizzazione lungo l'intera filiera, dal logyard alla lavorazione secondaria.

La struttura operativa e commerciale di MiCROTEC si estende ben oltre l'Italia, consolidando una presenza internazionale che consente al gruppo di servire i principali mercati globali del legno. La sede principale si trova a Bressanone, in Alto Adige, centro strategico per la ricerca, lo sviluppo tecnologico e la direzione aziendale, dove vengono sviluppati scanner multisensore, piattaforme software e sistemi di intelligenza artificiale che rappresentano il nucleo dell'offerta MiCROTEC.

Accanto all'headquarter italiano, MiCROTEC opera attraverso diverse sedi: Venezia in Italia, Rosenheim in Germania, Linköping in Svezia, Espoo in Finlandia, Corvallis negli USA e Vancouver in Canada.

MiCROTEC integra la sostenibilità come pilastro strategico della propria attività, sviluppando tecnologie avanzate per la lavorazione del legno capaci di migliorare l'efficienza dei processi industriali, ridurre gli scarti e promuovere un utilizzo responsabile delle risorse naturali. Grazie a un portafoglio di soluzioni caratterizzato da innovazione digitale, automazione intelligente e sistemi di ottimizzazione dei materiali, la società contribuisce in modo concreto alla transizione verso una filiera del legno più sostenibile.

La gestione integrata della catena del valore – dalla ricerca e sviluppo ai sistemi di visione e scansione, fino alle piattaforme digitali di tracciabilità – permette a MiCROTEC di offrire ai propri clienti qualità, affidabilità, sicurezza dei dati e performance ambientali superiori. Le tecnologie sviluppate dall'azienda consentono infatti di massimizzare il valore del legno, riducendo sprechi e costi operativi e supportando la protezione delle foreste attraverso un uso più efficiente della materia prima.

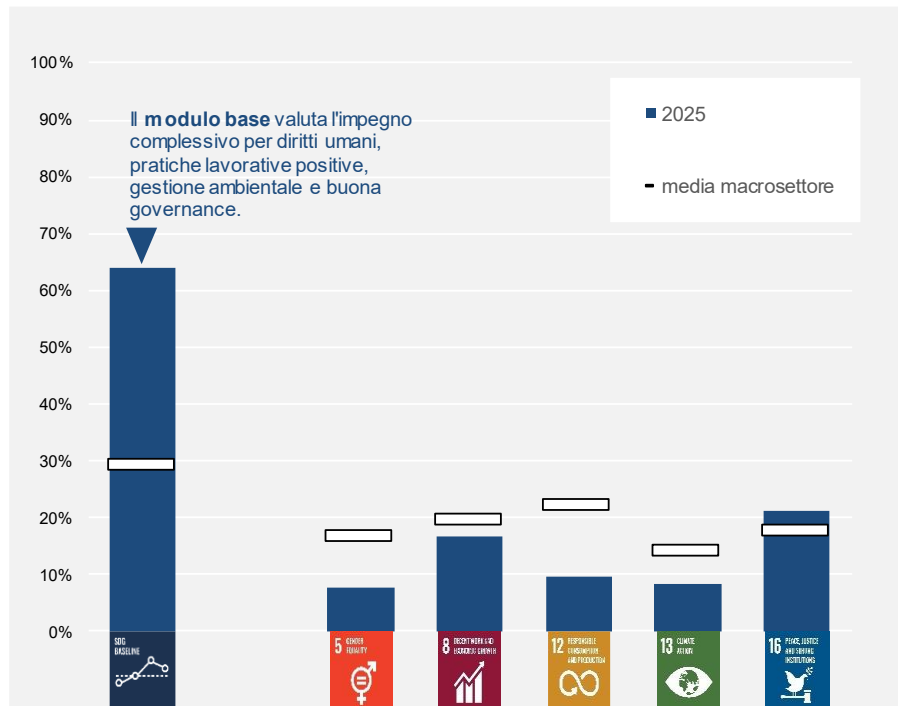
MiCROTEC si ispira e promuove principi di governance responsabile, in linea con le più avanzate pratiche internazionali e con i principi del Global Compact delle Nazioni Unite, ai quali la società aderisce dal 2025 sostenendo i Dieci Principi su diritti umani, lavoro, ambiente e lotta alla corruzione. L'azienda contribuisce inoltre ai Sustainable Development Goals (SDG) tramite le proprie tecnologie, i propri processi e il proprio impegno per un'industria più sostenibile e digitalizzata.

In questo contesto, MiCROTEC abbraccia una strategia di sostenibilità che si riflette nelle politiche, nei modelli di gestione e nelle modalità operative dell'organizzazione, promuovendo un'economia inclusiva, sicura e rispettosa dell'ambiente. L'azienda pone al centro il benessere dei propri collaboratori, l'integrità dei comportamenti e la trasparenza verso tutti gli stakeholder.

La valorizzazione delle persone e delle loro diversità rappresenta un elemento chiave dell'approccio aziendale. In tale prospettiva, MiCROTEC continua ad ampliare e rafforzare programmi dedicati all'inclusione e allo sviluppo professionale, promuovendo un ambiente equo, collaborativo e orientato all'innovazione. Parallelamente, l'azienda sta definendo un percorso strutturato di decarbonizzazione, e nel 2025 ha aderito a Science Based Target Initiative presentando il proprio commitment.

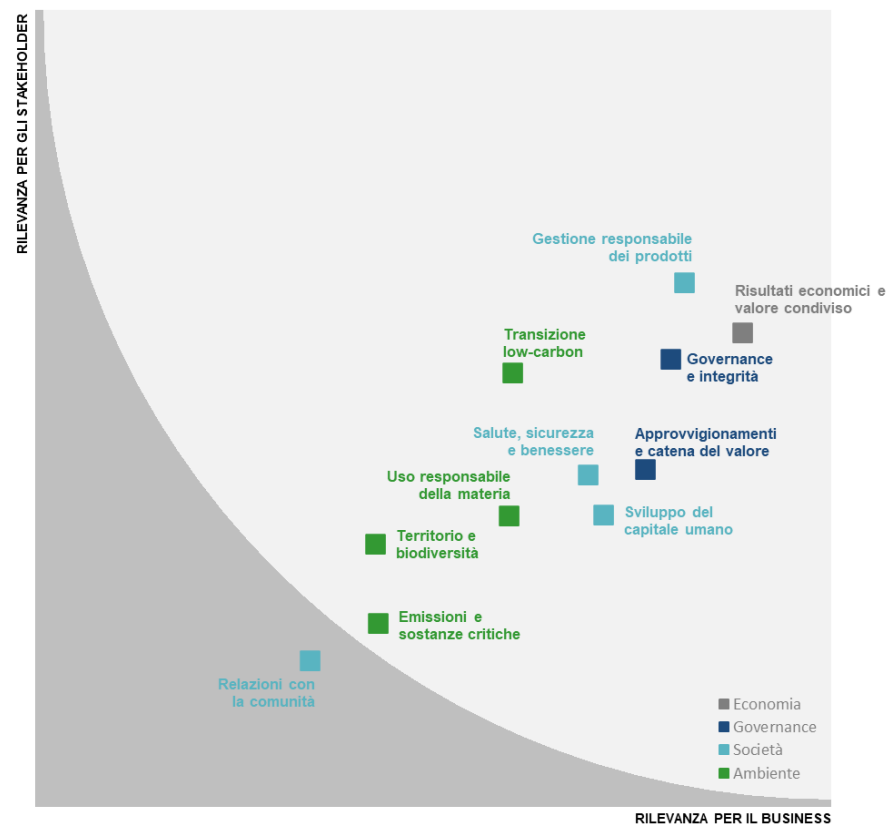
L'attenzione all'ambiente si estende lungo l'intera filiera di fornitura e nella relazione con i partner commerciali. MiCROTEC ha adottato la carta delle partnership e richiede stessi principi e valori a tutti i suoi fornitori.

CONTRIBUTO AGLI SDGs E MATERIALITÀ



MiCROTEC si ispira e promuove nel proprio ambito di attività valori coerenti con le più avanzate prassi internazionali in tema di governance, tra cui lo **UN Global Compact**, confermando il sostegno ai **Dieci Principi** e contribuendo ai **Sustainable Development Goals** così come agli obiettivi più ampi delle Nazioni Unite.

Lo strumento di analisi **SDG Action Manager** consente un'efficace autovalutazione dei progressi. Il grafico qui a lato rappresenta il contributo di MiCROTEC verso gli SDGs scelti come proprio riferimento strategico.



Nella definizione della strategia sostenibile e dei piani di azione di MiCROTEC, l'analisi di materialità offre un efficace strumento per identificare i temi di governance, economici, sociali e ambientali rilevanti, incrociando gli interessi del business con le aspettative degli stakeholder.

La **matrice di materialità** è costruita valutando in modo sistematico rischi, opportunità, impatti positivi o negativi, analizzando tutti gli aspetti di rilievo per il business con il contributo dalla prima linea di management, dell'azionista di maggioranza e infine raccogliendo le posizioni espresse dagli stakeholder più rilevanti.

SDGs e materialità sono il riferimento per il piano di azione adottato. Il **piano ESG** è coordinato, monitorato e discusso nel Consiglio di Amministrazione e inserito nella remunerazione variabile del management.

GOVERNANCE

Governance e integrità

La composizione e il funzionamento degli organi di governo, a cominciare dal **Consiglio di Amministrazione**, assicurano rappresentatività, competenza e assenza di conflitti di interesse, puntando alla massima efficienza e integrità operativa.

Il **Codice Etico** e le **Politiche di Sostenibilità** adottate da MiCROTEC richiamano esplicitamente i Dieci Principi del Global Compact delle Nazioni Unite e si ispirano ai massimi riferimenti globali. Attraverso un approccio sostenibile volto alla creazione di valore condiviso per la società e per l'ambiente, MiCROTEC intende esplorare ulteriori leve di successo per aumentare fatturato e margini di profitto, mitigare il rischio di impresa, attrarre capitali e investitori, motivare le proprie persone e consolidare il brand.

Consiglio di Amministrazione

- 7 membri
- 2 di genere femminile

MiCROTEC ha definito un **Modello di Organizzazione, Gestione e Controllo**, previsto ai sensi di legge ma non obbligatorio. È volto alla prevenzione del rischio di commissione di specifici reati rilevanti. L'attività di controllo spetta all'Organismo di Vigilanza, nominato con criteri di autonomia e indipendenza. Oltre a specifica formazione periodica, l'approccio adottato include la procedura di whistleblowing per la segnalazione dei comportamenti illeciti, al fine di offrire a dipendenti e terze parti canali confidenziali per far risalire preoccupazioni o violazioni della procedura stessa, senza paura di ritorsioni, discriminazione o azioni disciplinari.

Sistemi di gestione

- ISO 9001
- ISO 50001

A livello operativo, i **sistemi di gestione** adottati rappresentano un asset fondamentale per garantire attività pienamente allineate alla strategia aziendale, in una logica di miglioramento continuo. L'integrazione con i processi aziendali aiuta a consolidare le modalità organizzative, tecnologiche e comportamentali.

Approvvigionamenti e catena di fornitura

La filiera di MiCROTEC è costituita principalmente da fornitori di componenti tecnologici avanzati, hardware di precisione, sensori multispettrali, sistemi elettronici e software industriali necessari allo sviluppo delle proprie soluzioni di scansione e ottimizzazione per l'industria del legno. I componenti core – come sensori ottici, laser, sistemi di visione artificiale, moduli per raggi X, telecamere 3D e componentistica elettronica ad alte prestazioni – provengono da fornitori specializzati distribuiti in Europa, Nord America e in altri poli tecnologici internazionali.

La **Carta delle partnership** adottata nel 2025 si aggiunge alle procedure di selezione esistenti, per definire i principi a cui i fornitori di beni e servizi e gli appaltatori devono allinearsi, nelle loro attività dirette, nelle relazioni contrattuali con i loro eventuali subfornitori o subappaltatori e, in generale, nella creazione e gestione e delle rispettive catene del valore.

Nel 2025 MiCROTEC ha iniziato un processo di prequalifica dei fornitori attraverso l'invio di un questionario online che copre vari ambiti ESG dai diritti umani e del lavoro, al rispetto dell'ambiente e l'integrità del business.

SOCIETÀ

Sviluppo del capitale umano

MiCROTEC conta su una forza lavoro altamente qualificata, composta in larga parte da ingegneri, tecnici specializzati e professionisti dell'innovazione, la cui expertise rappresenta un elemento essenziale per lo sviluppo continuo delle tecnologie di scansione, dell'intelligenza artificiale e delle soluzioni digitali che caratterizzano l'offerta del Gruppo. La maggior parte dei collaboratori è assunta con contratto a tempo indeterminato, a conferma della volontà dell'azienda di investire nella crescita e nella stabilità del proprio capitale umano, riconosciuto come motore fondamentale della competitività tecnologica.

MiCROTEC promuove un ambiente di lavoro inclusivo e collaborativo, in cui diversità, pluralità di competenze e professionalità costituiscono un valore fondante della cultura aziendale e della sua identità. Questi principi, sanciti dal Codice Etico e dalle Politiche di Sostenibilità, rappresentano un driver chiave per l'innovazione: la complessità tecnica delle soluzioni sviluppate richiede infatti un ecosistema in cui la multidisciplinarietà e la libertà di pensiero possano esprimersi pienamente.

In linea con il proprio impegno verso l'equità e l'inclusione, e con la volontà di favorire una maggiore presenza femminile nelle discipline STEM e nei ruoli tecnico-scientifici, MiCROTEC ha aderito nel 2025 ai Women's Empowerment Principles, promuovendone l'applicazione in tutte le attività del Gruppo. L'azienda sostiene attivamente politiche e iniziative mirate a valorizzare la partecipazione delle donne nei settori dell'ingegneria, della tecnologia e dell'innovazione, favorendo pari opportunità di crescita professionale e accesso ai ruoli di responsabilità.

Salute, sicurezza e benessere

MiCROTEC promuove la salute e la sicurezza di tutti i dipendenti, creando e mantenendo ambienti di lavoro sicuri e confortevoli come condizione imprescindibile per il benessere e la crescita personale delle proprie persone. Coerentemente con l'attenzione alla qualità, le società di MiCROTEC prestano particolare attenzione al comfort e all'estetica dei luoghi di lavoro e promuove attivamente il benessere dei dipendenti.

Gestione responsabile del prodotto, mercato e relazioni con la comunità

La cura nella selezione dei componenti tecnologici più avanzati e il pieno controllo delle fasi critiche di progettazione, sviluppo e integrazione consentono a MiCROTEC di realizzare soluzioni estremamente affidabili, precise e innovative, progettate per garantire ai clienti un utilizzo sostenibile, efficiente e di massima qualità della materia prima legno. L'eccellenza tecnica, unita alla profonda conoscenza dei processi industriali e alla capacità di coniugare hardware, software e algoritmi proprietari, permette di offrire sistemi di alto livello che anticipano le esigenze del mercato e contribuiscono alla digitalizzazione dell'intera filiera del legno.

MiCROTEC gestisce responsabilmente la propria catena del valore, collaborando con fornitori altamente specializzati nella componentistica elettronica, nei sistemi ottici, laser e radiografici, nelle tecnologie digitali e nei materiali industriali ad alte prestazioni. Queste partnership, insieme al know-how sviluppato nei centri di eccellenza in Italia, Germania, Finlandia, Svezia, Stati Uniti e Canada, consentono di progettare e realizzare soluzioni affidabili e sostenibili che rispondono agli standard più elevati richiesti dall'industria e dalle normative internazionali.

Sono numerose le certificazioni che attestano la qualità dei processi e dei sistemi sviluppati da MiCROTEC. Le varie sedi del Gruppo operano secondo rigorosi standard internazionali relativi alla gestione della qualità, alla sicurezza, alla tracciabilità tecnologica e alla conformità dei processi produttivi.

AMBIENTE

Uso responsabile delle risorse

MiCROTEC adotta un approccio di gestione ambientale, volto a garantire un controllo sistematico degli impatti ambientali derivanti dalle proprie attività di progettazione, produzione, integrazione e assistenza tecnica. L'azienda si impegna a ridurre la propria impronta ambientale lungo l'intero ciclo di vita dei prodotti, progettando soluzioni che consentano una maggiore efficienza energetica nei processi dei clienti, una riduzione degli scarti di lavorazione del legno e un uso sempre più razionale delle risorse naturali.

Le attività aziendali generano principalmente rifiuti non pericolosi, costituiti per lo più da materiali da imballaggio, componentistica elettronica non più utilizzabile e scarti di produzione. La maggior parte di questi rifiuti è avviata al recupero di materia attraverso circuiti certificati, mentre la quota restante segue percorsi di recupero energetico o di smaltimento controllato, garantendo la massima valorizzazione possibile nel rispetto delle normative ambientali. Questo approccio contribuisce a ridurre l'impatto complessivo delle operazioni e ad allineare l'azienda ai più elevati standard di sostenibilità del settore tecnologico.

Carbon footprint in linea con il **GHG Protocol**

Scope 1 - emissioni dirette derivanti dall'uso di combustibili

Scope 2 - emissioni indirette derivanti dall'uso di energia elettrica

Scope 3 - altre emissioni indirette lungo la catena del valore, ad esempio da materie prime utilizzate, logistica a monte o a valle, uso di prodotti venduti e opzioni di fine vita.

Transizione low-carbon

MiCROTEC nel 2025 ha aderito a Science Based Target Initiative con l'obiettivo di intraprendere un percorso di decarbonizzazione in linea con gli scenari di abbattimento della CO₂ previsti dall'Accordo di Parigi. In questa direzione MiCROTEC ha iniziato a monitorare e pubblicare annualmente la propria carbon footprint, in cui la fase d'uso dei prodotti commercializzati e l'acquisto di beni e servizi rappresentano le principali fonti di emissioni indirette di GHG Scope 3. Inoltre dal 2025, il 100% dell'energia elettrica utilizzata è rinnovabile, grazie a autoproduzione fotovoltaica, contratti di fornitura esclusiva e acquisto di garanzie di origine.

Ulteriori iniziative di mitigazione sono allo studio per le emissioni di Scope 1 e Scope 3.

PERFORMANCE ESG

		2023	2024	2025
Governance				
Governance e integrità	Codice Etico			Si
	Politiche di Sostenibilità			Si
	Diversità di genere nel CdA	% donne nel Consiglio di Amministrazione		29%
	Modello 231 ¹			Si
	Carta delle Partnership			Si
Incidenti di non conformità	etica, HSE, societario, mercato e altri			0
Società				
Persone, contratti e turnover	Dipendenti			417
	Donne	#		79
	Uomini			338
	Contratti	% di contratti a tempo indeterminato		92%
	Assunzioni	% nuove assunzioni sul totale dei dipendenti		19%
Genere	Uscite	% uscite sul totale dei dipendenti		24%
	Donne	% sul totale dei dipendenti		19%
	in posizioni manageriali	% sul totale di dirigenti e quadri		18%
	Gender pay gap			15%
	Manager			42%
Salute e sicurezza	Quadri	% differenza tra la retribuzione media uomo e donna rispetto alla retribuzione media uomo		1%
	Impiegati			14%
	Operai			-21%
	Indice di frequenza	# infortuni lavorativi per milione di ore lavorate		4,6
	Giorni persi	# giorni persi per infortunio		25,0
Sviluppo del capitale umano	Indice di gravità	# giorni persi per migliaia di ore lavorate		0,0
	Formazione	ore medie di formazione per dipendente		9,0
	Valutazione performance	% dipendenti con revisione formale delle performance		97%
Ambiente				
Materiali	Materie prime	tonnellate		
	di cui rinnovabili	%		
	di cui da riciclo	%		
	Materiali per packaging	tonnellate		
	di cui rinnovabili	%		
Emissioni GHG e energia	di cui da riciclo	%		
	Emissioni GHG			17.309
	Scope 1	tonnellate di CO ₂ equivalente		303
	Scope 2			101
	Scope 3			16.905
	Intensità GHG	tonnellate di CO ₂ equivalente per milione € ricavi		240
	Consumo energia	GJ (termici e elettrici)		13.164
di cui rinnovabile	% di energia rinnovabile		44%	
Acqua	Intensità energetica	GWh (termici e elettrici) per milione € ricavi		182
	Scarichi idrici	tonnellate di sostanze pericolose prioritarie per milione € investito		
Rifiuti	Rifiuti pericolosi	tonnellate		3,28
	Rifiuti pericolosi	tonnellate di rifiuti pericolosi per milione € investito		0,04

1. Approvazione nel primo semestre 2026